

Chopper Cibo

B-4719 / HS905

- strojek na sekání zeleniny a ovoce

Návod na použití – Návod na obsluhu



I/22 CZ, SK

Isolit-Bravo spol. s r.o.

561 64 Jablonné nad Orlicí

www.isolit-bravo.cz

Předpokládané použití:

Chopper (dále přístroj) je určen pouze pro použití v domácnosti k sekání zeleniny a ovoce.

Bezpečnostní**upozornění:**

- Přečtěte si prosím všechny instrukce před použitím.
- **Tento spotřebič mohou používat děti ve věku 8 let a starší a osoby se sníženými fyzickými či mentálními schopnostmi nebo nedostatkem zkušeností a znalostí, pokud jsou pod dozorem nebo byly poučeny o používání spotřebiče bezpečným způsobem a rozumí případným nebezpečím. Děti si se spotřebičem nesmějí hrát. Čištění a údržbu prováděnou uživatelem**

Predpokladané použitie:

Chopper (ďalej prístroj) je určený iba na použitie v domácnosti na sekanie zeleniny a ovocie.

Bezpečnostné**upozornenie:**

- Prečítajte si prosím všetky inštrukcie pred použitím.
- Tento spotrebič môžu používať deti vo veku 8 rokov a staršie a osoby so zníženými fyzickými alebo mentálnymi schopnosťami alebo nedostatkom skúseností a znalostí, ak sú pod dozorom alebo boli poučené o používanie spotrebiča bezpečným spôsobom a rozumia prípadným nebezpečenstvám. Deti si so spotrebičom**

**nesmějí provádět děti ,
pokud nejsou starší 8 let
a pod dozoru. Udržujte
spotřebič a jeho přívod
mimo dosah dětí
mladších 8 let.**

- Jestliže je síťový přívod tohoto spotřebiče poškozen, svěřte jeho výměnu odbornému srvisu.
- Používejte vždy příslušenství dodané se spotřebičem .
- Napájecí přívod ved'te mimo prostory, kde se chodí a jezdí!
- Napájecí přívod chraňte před ostrými hranami. Nenechávejte jej viset přes okraj stolu.
- Ujistěte se, že napětí na typovém štítku souhlasí s napětím v síti u vás doma.

**nesmú hrať. istenie a
údržbu vykonávanú
používateľom nesmú
vykonávať deti, pokiaľ nie
sú staršie ako 8 rokov a
pod dozoru. Udržujte
spotrebič a jeho prívod
mimo dosahu detí
mladších ako 8 rokov.**

- Ak je sieťový prívod tohto spotrebiča poškodený, zverte jeho výmenu odbornému srvisu.
- Používajte vždy príslušenstvo dodané so spotrebičom
- Napájací prívod ved'te mimo priestory, kadiaľ sa chodí a jazdí!
- Napájací prívod chraňte pred ostrými hranami. Nenechávajte ho visieť cez okraj stola.

- Příklad použijte jen k účelům, ke kterým je určen.
- Používejte vždy příslušenství dodané se spotřebičem.
- Příklad by měl být vypnut před zapojením a vypojením ze sítě. Nikdy neškubajte s napájecím příívodem při vytahování ze zásuvky.
- Nepoužívejte příístroj, pokud je poškozen napájecí příívod nebo vidlice.
- Jestliže je napájecí příívod tohoto spotřebiče poškozen, svěřte jeho výměnu odbornému servisu.
- Příklad nepoužívejte, pokud je jakýmkoli způsobem poškozen. Neriskujte úraz

- Uistite sa, že napätie na typovom štítku súhlasí s napätím v sieti u vás doma.
- Příklad používajte len na účely, na ktoré je určený. Používajte vždy príslušenstvo dodané so spotrebičom.
- Příklad by mal byť vypnutý pred zapojením a vypojením zo siete. Nikdy netrhajte s napájacím príívodom pri vyťahovaní zo zásuvky.
- Nepoužívajte příístroj, pokiaľ je poškodený napájací příívod alebo vidlica.
- Ak je napájací příívod tohoto spotrebiča poškodený, zverte jeho výmenu odbornému servisu.
- Příklad nepoužívajte,

elektrickým proudem a neopravujte přístroj.

- Pokud na chvíli opouštíte přístroj, vždy jej vypněte a vidlici napájecího přívodu vytáhněte ze zásuvky.

- Ujistěte se, že děti nemohou tahat za napájecí přívod.

Nedávejte přístroj, napájecí přívod nebo vidlici do vody nebo jiné kapaliny

- Nedovolte, aby se napájecí přívod dotýkal horkého povrchu. Než přístroj uklidíte, nechte ho úplně vychladnout.

- Elektrický rozvod, na který je přístroj připojen, musí odpovídat příslušným elektrotechnickým normám!

pokiaľ je akýmkoľvek spôsobom

poškodený. Neriskujte úraz elektrickým prúdom a neopravujte prístroj.

- Pokiaľ na chvíľu opúšťate prístroj, vždy ho vypnite a vidlicu napájacieho prívodu vytiahnite zo zásuvky.

- Uistite sa, že deti nemôžu ťahať za napájací prívod.

- Nedávajte prístroj, napájací prívod alebo vidlicu do vody alebo inej kvapaliny

- Nedovoľte, aby sa napájací prívod dotýkal horúceho

povrchu. Skôr ako prístroj schováte, nechajte ho úplne vychladnúť.

- Elektrický rozvod, na

- Opravy smí provádět pouze odborné opravny!
- Před výměnou příslušenství nebo částí, které se při používání pohybují, spotřebič vypněte.
- Vždy odpojte přístroj ze sítě (ze zásuvky), pokud ho necháváte bez dozoru a před výměnou příslušenství, montáží, demontáží nebo čištěním.
- Nevkládejte do misky tvrdé předměty jako např. led, kosti apod. a za chodu přístroje se nepokoušejte vstrčit do misky prsty nebo lžičku.
- Nestavte přístroj na horké povrchy.
- Nevkládejte do přístroje horké potraviny nebo vodu o teplotě nad 80°C.

- ktorý je prístroj pripojený, musí zodpovedať príslušným elektrotechnickým normám!
- Opravy môžu prevádzať len odborné opravovne!
 - Pred výmenou príslušenstva alebo jeho častí, ktoré sa pri používaní pohybujú, spotrebič vypnite.
 - Vždy odpojte prístroj zo siete (zo zásuvky), pokiaľ ho nechávate bez dozoru a pred výmenou príslušenstva, montážou, demontážou alebo čistením.
 - Nevkladajte do misky tvrdé predmety ako napr. ľad, kosti a pod. a za chodu prístroja sa nepokúšajte

UPOZORNĚNÍ:

Je nutno věnovat zvýšenou pozornost při manipulaci se sekacími čepelími, zvláště při vyjímání čepelí z nádoby, při vyprazdňování nádoby a zejména při čištění čepelí. Nedotýkejte se čepelí prsty, hrozí nebezpečí pořezání.

Pokud chopper je přeplňován , tzn. potraviny se dostanou do motoru – záruka se neuznává !

DŮLEŽITÉ:

POTRAVINA NEBO VODA V NÁDOBCE SMÍ MÍT MAXIMÁLNĚ 80°C!

Maximální doba zpracování je 30 sec. Poté dodržte pauzu cca 2

strčit do

misky prsty alebo lyžičku.

- Nestavajte prístroj na horúce povrchy.
- Nevkladajte do prístroja horúce potraviny alebo vodu s teplotou nad 80°C.

UPOZORNENIE:

Je nutné venovať zvýšenú pozornosť pri manipulácii so sekacími čepelami, obzvlášť pri vyberaní čepelí z nádoby, pri vyprázdňovaní nádoby a najmä pri čistení čepelí. Nedotýkajte sa čepelí prstami, hrozí nebezpečenstvo porezania.

Ak chopper je chopper preplňovania, tzn. potraviny sa dostanú do

minuty nutnou k
ochlazení pohonné
jednotky.

**NIKDY NESPOUŠTĚJTE
PŘÍSTROJ, POKUD JE
NÁDOBA
NAPLNĚNA VODOU!**

Uvedení do provozu:

Přístroj vyjměte z krabice.

Zkontrolujte, zda výrobek není poškozen
přepřevou.

Před prvním použitím omyjte přístroj dle
odstavce čištění
v tomto návodě.

Dejte pozor na ostrý nůž, vždy jej držte za
plastový nástavec.

Čištění :

Před čištěním vyjměte vidlici napájecího
přívodu ze zásuvky.

Neponořujte motor do vody!

Nevkládejte přístroj ani jeho části do myčky
nádobí!

Víčko, nože a nádobku umývejte v horké vodě
se saponátem. Důkladně je potom opláchněte

**motora - záruka sa
neuznáva !**

DÔLEŽITÉ:

**POTRAVINA ALEBO VODA
V NÁDOBKE MÔŽE MAŤ
MAXIMÁLNE 80°C!**

Maximálna doba
spracovania je 30 sec.

Potom dodržte pauzu cca 2
minúty potrebnú na
ochladienie pohonnej
jednotky.

**NIKDY NESPÚŠTAJTE
PŘÍSTROJ, POKIAĽ JE
NÁDOBA NAPLNENÁ
VODOU!**

Uvedenie do prevádzky:

Přístroj vyberte z krabice.

Skontrolujte, či výrobok nie je poškodený
prepravou.

Pred prvým použitím umyte prístroj podľa
odstavca čistenie v tomto návode .

Dajte pozor na ostrý nôž, vždy ho držte za
plastový nástavec.

Čistenie :

Pred čistením vyťahnite vidlicu napájacieho
přívodu zo zásuvky.

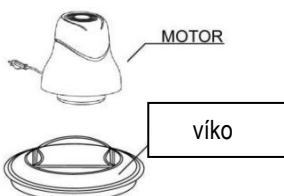
ČESKY

pitnou vodou.

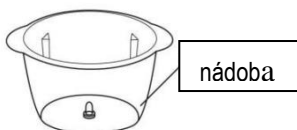
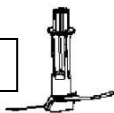
Motor můžete otřít mírně navlhčenou
houbičkou nebo textilií.

Všechny části osušte a nechte oschnout.

Nepoužívejte k čištění abrazivní (drsné)
prostředky, tvrdé
předměty a organická rozpouštědla!



nůž

**SLOVENSKY**

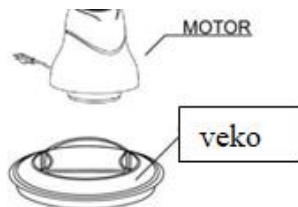
Neponárajte motor do vody!

Nevkladajte prístroj ani jeho časti do umývačky
riadu! Viečko, nože a nádobku umývajte v
horúcej vode so saponátom. Dôkladne ho potom
opláchnite pitnou vodou.

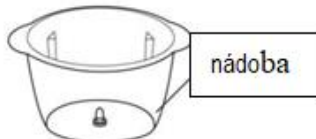
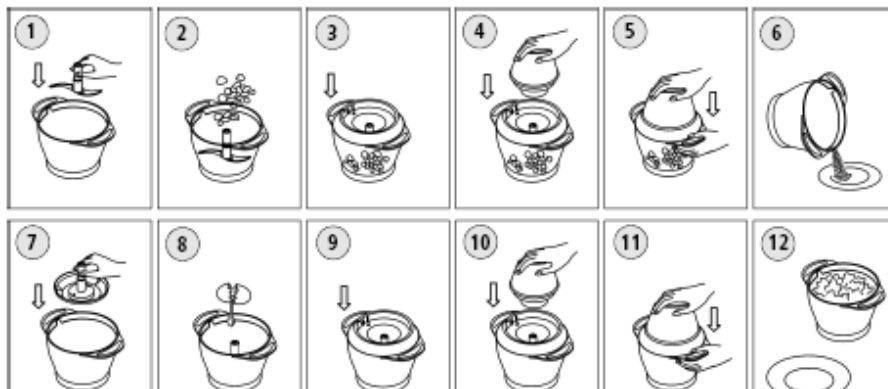
Motor môžete utrieť mierne navlhčenou
hubkou alebo textíliou.

Všetky části osušte a nechte uschnout.

Nepoužívejte na čistenie abrazívne (drsné)
prostriedky, tvrdé predmety a organické
rozpušťačlá!



nôž

**Schéma sestavení přístroje:****Schéma zostavenia prístroja:**

Obsluha přístroje:**Sekání:**

1. Nasadte nůž na koleček ve dně nádoby.
2. Surovinu rozkrájenou na menší kusy vložte do misky. Nepřeplňujte!
3. Potravina nebo voda v nádobce smí mít maximálně 80°C!
4. Priklopte víčko nádoby tak, aby zářezy v bocích víčka zapadly do čepů ve stěně nádoby.
5. Nasadte motor a pootáčejte s ním až ozubená hřídelka zapadne do hřídelky nožů.
6. Připojte vidlici napájecího přívodu přístroje do zásuvky.
7. Pritlačte motor k nádobce. Přístroj se tak spustí.
8. Příklady doby sekání:
 - a. 150 g cibule nebo česneku max. 8 sekund
 - b. 50 g koření max. 8 sekund
 - c. 150 g mandlí nebo ořechů max. 15 sekund
 - d. 75 g chleba max. 8 sekund
 - e. 200 g ovoce max. 10 sekund
 - f. 4 vejce max. 15 sekund

Uvedené časy jsou pouze orientační. Mohou se lišit dle množství, kvality, hustoty a teploty potraviny. Rovněž tak dle zvyklostí zákazníka.

9. MAXIMÁLNÍ DOBA CHODU JE 10 - 15 SEKUND! Podle zatížení. Po této době musí přístroj 1 minutu chladnout. Pak můžete sekat další dávku. Po delším používání cca 30 minut musí přístroj alespoň 1 hodinu chladnout.

10. Po skončení práce vytáhněte vidlici napájecího přívodu ze zásuvky.

Technické parametry :

Příkon : 320 W
Napětí :220-240V, 50/60Hz
Objem nádoby : 1 litr

Obsluha prístroja:**Sekanie:**

1. Nasadte nôž na kolík na dne nádoby.
2. Surovinu rozkrájanú na menšie kusy vložte do misky. Nepreplňujte!
3. Potravina alebo voda v nádobke môže mať maximálne 80°C!
4. Priklopte viečko nádoby tak, aby zářezy na bokoch viečka zapadli do čapov v stene nádoby.
5. Nasadte motor a pootočte s ním až kým ozubené hriadelko zapadne do hriadelka nožov.
6. Pripojte vidlicu napájacieho prívodu prístroja do zásuvky.
7. Pritlačte motor k nádobke. Prístroj sa tak spustí.
8. Príklady doby sekania:
 - a. 150 g cibule alebo cesnaku max. 8 sekúnd
 - b. 50 g korenia max. 8 sekúnd
 - c. 150 g mandlí alebo orechov max. 15 sekúnd
 - d 75 g chleba max. 8 sekúnd
 - e. 200 g ovocia max. 10 sekúnd
 - f. 4 vajcia max. 15 sekúnd

Uvedené časy sú len orientačné. Môžu sa líšiť podľa množstva, kvality, hustoty a teploty potraviny. Rovnako tak podľa zvyklostí zákazníka.

9. MAXIMÁLNA DOBA CHODU JE 10 - 15 SEKÚND! Po tejto dobe musí prístroj 1 minútu chladnúť. Potom môžete sekať ďalšiu dávku. Po dlhšom používaní cca 30 minút musí prístroj aspoň 1 hodinu chladnúť.

10. Po skončení práce vyťahnite vidlicu napájacieho prívodu zo zásuvky.

Technické parametre:

Příkon: 320 W
Napätie: 220-240V, 50 / 60Hz
Objem nádoby: 1 liter
Hučnost: menej ako 85 dB

Hučnost : méně než 85 dB



Likvidace přístroje:

Vážený spotřebiteli, pokud výrobek jednoho dne doslouží, je třeba ho ekologicky zlikvidovat, aby nezatěžoval životní prostředí. Tuto problematiku řeší zákon č. 185/2001Sb. z. v platném znění. Při likvidaci výrobku budou recyklovatelné materiály (kovy, sklo, plasty, papír atd.) odděleny a znovu použity pro průmyslové účely. Rovněž je zamezeno, aby se do přírody dostaly případné škodlivé látky.

Konečnou likvidaci a recyklaci hradí výrobce přístroje a provádí ji pověřená organizace. Jedinou, ale důležitou povinností spotřebitele je odevzdat výrobek na jednom z těchto míst:

- v prodejně, kde si kupuje nový výrobek (kus za kus)
- v ostatních místech "zpětného odběru" blíže definovaných obcí nebo výrobcem.

Výrobek nesmí být v žádném případě vyhozen do komunálního odpadu (popelnice) nebo do volné přírody!

Likvidace obalového materiálu:

Obalový materiál je cennou surovinou a jako takový nesmí být uložen do komunálního odpadu (popelnice)

Obalový materiál odevzdejte ve sběrném dvoře nebo uložte na místo určené obcí pro sběr tříděného odpadu.

Tímto místem jsou většinou sběrné zvony a kontejnery.

Odpad tříděte takto:

- Krabice a papírové proložky - tříděný sběr papíru
- Plastový sáček - tříděný sběr plastu (PE)
- Polystyren - odevzdejte do sběrného dvora.

Důležité upozornění:

Případné odchylky od zvyklostí spotřebitelů



Likvidácia prístroja:

Vážený spotrebiteľ, pokiaľ výrobok jedného dňa doslúži, je potrebné ho ekologicky zlikvidovať, aby nezaťažoval životné prostredie. Túto problematiku rieši zákon č.79/2015 Zb.z.v platnom znení. Pri likvidácii výrobku budú recyklovateľné materiály (kovy, sklo, plasty, papier atď.) oddelené a znovu použité pre priemyselné účely. Rovnako je zamedzené, aby sa do prírody dostali prípadné škodlivé látky. Konečnú likvidáciu a recykláciu hradí výrobca prístroja a vykonáva ju poverená organizácia. Jedinou, ale dôležitou povinnosťou spotrebiteľa je odovzdať výrobok na jednom z týchto miest:

- v predajni, kde si kupuje nový výrobok (kus za kus)
 - na ostatných miestach "spätného odberu" bližšie definovaných obcou alebo výrobcom.
- Výrobok nesmie byť v žiadnom prípade vyhodенý do komunálneho odpadu (kontajnera) alebo do voľnej prírody!

Likvidácia obalového materiálu:

Obalový materiál je cennou surovinou a ako taký nesmie byť uložený do komunálneho odpadu (kontajnera)

Obalový materiál odovzdajte v zberných surovinách alebo uložte na miesto určené obcou pre zber triedeného odpadu. Týmto miestom sú väčšinou zberné zvony a kontajnery.

Odpad triedte takto:

- Krabice a papierové preložky - triedený zber papiera
- Plastový sáčok - triedený zber plastu (PE)
- Polystyrén - odovzdajte do zberného dvora.

Dôležité upozornenie:

Případné odchylky od zvyklostí spotrebiteľov nie sú v žiadnom prípade závadou spotrebiteľa.

Technické zmeny: Výrobca si vyhradzuje právo technických zmien na výrobku vykonaných za účelom zvýšenia kvality výrobku. Tlačové chyby

nejdou v žádném případě závadou spotřebiče. Technické změny: Výrobce si vyhrazuje právo technických změn na výrobku konaných za účelem zvýšení kvality výrobku. Tiskové chyby vyhrazeny.

Servisní zajištění:

Isolit-Bravo spol. s r. o.,
Jablonské nábřeží 305,
561 64 Jablonné nad Orlicí,
tel.: 607035094,
e-mail: servis@isolit-bravo.cz

Obecné podmínky záruky:

Při vybírání přístroje pečlivě zvažte, jaké činnosti a funkce od přístroje požadujete. To, že výrobek nevyhovuje Vaším pozdějším nárokům, nemůže být důvodem k reklamaci.

Veškeré výrobky jsou určeny pro domácí použití. Při používání jiným způsobem nebo používáním v rozporu s návodem nebude reklamacie uznána za oprávněnou. Pro profesionální použití jsou určeny výrobky specializovaných výrobců. Doporučujeme Vám po dobu záruční lhůty uchovat původní obaly k výrobku pro případný transport tak, aby se předešlo způsobení škody na výrobku. Takto způsobená škoda nemůže být uznána jako oprávněný důvod reklamacie. Záruční doba na tento výrobek je **24 měsíců** od data zakoupení výrobku. Práva odpovědnosti za vady lze uplatňovat u prodejce, u kterého byl výrobek zakoupen. Právo na opravu výrobku je možné uplatnit také u osob určených k opravě výrobků (autorizovaných servisů) po dodání výrobku a prokázání zakoupení výrobku, který je předmětem uplatněné reklamacie, a to předložením záručního listu a originálu dokladu a datem prodeje. Prosté kopie záručních listů nebo dokladů o zakoupení

vyhrazené.

Servisné zaistenie:

Isolit-Bravo spol. s r. o.,
Jablonské nábřeží 305,
561 64 Jablonné nad Orlicí,
tel.: 607035094,
e-mail: servis@isolit-bravo.cz

Opravy zaisťuje sieť zmluvných servisov výrobcu.

Obecné podmienky záruky:

Pri kúpe prístroja pozorne zvažte, aké činnosti a funkcie od prístroja požadujete. To, že výrobok nevyhovje Vaším neskorším nárokom, nemôže byť dôvod k reklamáci.

Všetky výrobky sú určené pre domáce použitie. Pri používaní iným spôsobom alebo používaním v rozpore s návodom nebude reklamácia uznaná za oprávnenú. Pre profesionálne použitie sú určené výrobky špecializovaných výrobcov. Doporučujeme Vám po dobu záručnej lehoty uchovať pôvodný obal k výrobku pre prípadný transport tak, aby sa predišlo spôsobeným škodám na výrobku. Takto spôsobená škoda nemôže byť uznaná ako oprávnený dôvod reklamácie. Záručná doba na tento výrobok je **24 mesiacov** od dátumu zakúpenia výrobku. Práva odpovednosti za vady je možné uplatňovať u predajcu, u ktorého bol výrobok zakúpený. Práva na opravu výrobku je možné uplatniť taktiež u osôb určených k oprave výrobku (autorizovaný servis) po dodaní výrobku a preukázaní o zakúpení výrobku, ktorý je predmetom uplatnenej reklamácie, a to predložením záručného listu a originálu dokladu o zakúpení výrobku (bloček) s typovým označením výrobku a dátumu predaja. Kópie záručných listov, alebo dokladov o zakúpení výrobku, zmenené, doplnené, bez pôvodných údajov alebo inak poškodené záručné listy alebo doklady o zakúpení výrobku nebudú považované za doklady preukazujúce zakúpený

výrobku, změněné, doplněné, bez původních údajů nebo jinak poškozené záruční listy, nebo doklady o zakoupení výrobku nebudou považovány za doklady prokazující zakoupení reklamovaného výrobku u prodávajícího. Záruka se nevztahuje na opotřebení věci (výrobku) způsobené jejím obvyklým používáním (§619 odst. 2 Občanského zákoníku). **Záruka se též nevztahuje na závady výrobku, způsobené jiným, než obvyklým používáním výrobku.**

Za obvyklé používání v tomto smyslu firma Isolit-Bravo, spol. s r.o. považuje zejména, pokud výrobek:

- Je používán pouze k účelu, ke kterému je určen a který je popsán v příloženém návodu k použití. Pouze návod v českém jazyce vydaný firmou Isolit-Bravo, spol. s r.o. je pro spotřebitele závazný.
- Je používán a správně udržován podle tohoto návodu, používán šetrně, pozorně a nepřetěžován.
- Je používán v čistém, bezprašném a nezakouřeném prostředí, je chráněn pouzdem nebo krytkou, pokud je přiložena. Výrobek je určen výhradně pro jiný účel než pro podnikání s tímto výrobkem.
- Je používán za pokojové teploty, dostatečného větrání a s nezakrytými větracími otvory.
- Nebyl vystaven nepříznivému vnějšímu vlivu, např. slunečnímu a jinému záření či elektromagnetickému poli, vniknutí tekutiny, vniknutí předmětu, přepětí v síti, přepětí nebo zkratu na vstupech či výstupech, napětí vzniklému při elektrostatickém výboji (včetně blesku), chybnému napájecímu nebo vstupnímu napětí a nevhodnému vniknutí předmětu, přepětí v síti, přepětí nebo zkratu na vstupech či výstupech, napětí vzniklému při elektrostatickém výboji (včetně blesku), chybnému napájecímu nebo vstupnímu napětí a nevhodné polaritě tohoto napětí, vlivu

reklamovaný výrobok u predávajúceho. **Záruka sa nevzťahuje na opotrebenie veci (výrobku) spôsobené jej obvyklým používaním (§619, odst. 2 Občianskeho zákonníka).** Za obvyklé používanie v tomto zmysle firma Isolit-Bravo, spol. s r.o. považuje hlavne, pokiaľ výrobok:

- Je používaný iba k účelu, ku ktorému je určený a ktorý je popísaný v priloženom návode k použitiu. Iba návod v slovenskom jazyku vydaný firmou Isolit-Bravo, spol. s r.o. je pre spotrebiteľa záväzný.
- Je používaný a správne udržovaný podľa tohto návodu, používaný šetrne, pozorne a nepreťažovaný.
- Je používaný v čistom, bezprašnom nezadymenom prostredí, je chránený púzdom, alebo krytkou, pokiaľ je priložená. Výrobok je určený výhradne pre iný účel než pre podnikanie s týmto výrobkom.
- Je používaný za izbovej teploty, dostatočného vetrania a nezakrytými vetracími otvormi.
- Nebol vystavený nepriaznivým vonkajším vplyvom, napr. slnečnému alebo inému žiareniu, či elektromagne- tickému polu, vniknutiu tekutiny, vniknutiu predmetu, preťaženej sieti, preťaženiu alebo skratu na vstupoch či výstupech, napätiu vzniknutému pri elektrostatickom výboji (včítane blesku), chybnému napájacímu alebo vstupnému napätiu a nevhodnej polarite tohto napätia, vplyvu chemických procesov napr. použitých napájacích článkov a pod.
- Nebol udržovaný a bol čistený nevhodnými spôsobmi alebo nesprávne použitými čistiacimi prostriedkami (napr. chemický a mechanický vplyv)
- Neboli kýmkoľvek prevedené úpravy, modifikácie, zmeny konštrukcie alebo adaptácie k zmene alebo rozšírenie funkcií výrobku oproti zakúpenému prevedeniu alebo pre možnosť jeho prevádzky v inej zemi, než pre ktorú bol navrhnutý, vyrobený a schválený.
- Je používaný s doporučeným čistým

chemických procesů např. použitých napájecích článků apod.

- Nebyl udržován a čištěn nevhodnými způsoby nebo nesprávně použitými čistícími prostředky (např. chemický a mechanický vliv)

- Nebyly kýmkoliv provedeny úpravy, modifikace, změny

konstrukce nebo adaptace ke změně nebo rozšíření funkcí výrobku oproti zakoupenému provedení nebo pro možnost jeho provozu v jiné zemi, než pro kterou byl navržen, vyroben a schválen.

- Je používán s doporučeným čistým neopotrebovaným příslušenstvím a je mu pravidelně vyměňováno příslušenství, podléhající rychlejšímu opotřebením (např. baterie). Firma Isolit-Bravo, spol. s r.o. nenesie odpovědnost za nesprávný chod a případné vady výrobku vzniklé vlivem použitého příslušenství a náplní jiných výrobců, stejně jako použitím poškozeného, opotřebovaného a znečištěného příslušenství a náplní.

- Není mechanicky, tepelně nebo chemicky poškozen; neměl sejmутý ochranný kryt, nemá odstraněny nebo smazány štítky, poškozeny plomby a šrouby nebo není poškozen otřesy pádem, teplem, tekutinou (i z baterií), zlomením nebo přetržením kabelu, konektoru, spínače, krytu či jiné části, včetně poškození v průběhu přepravy od okamžiku zakoupení a předání výrobku ze strany prodávajícího.

- Je používán v souladu se zákony, technickými normami a bezpečnostními předpisy platnými v České republice, a též na vstupy výrobku je připojeno napětí odpovídající těmto normám a charakteru výrobku.

- Je používán s intenzitou a v prostředí odpovídajícím provozu v domácnosti.

- Je používán a čištěn vodou průměrné tvrdosti (do hodnoty 3 mmol/l). **Za vadu výrobku, na níž se vztahuje záruka, není firmou Isolit-Bravo, spol. s r.o. považováno zejména:**

neopotrebovaným

příslušenstvom a je mu pravidelne menené príslušenstvo, podliehajúce rýchlejšiemu opotrebeniu (napr. baterky). Firma Isolit-Bravo, spol. s r.o. nenesie odpovednosť za nesprávny chod a prípadné vady výrobku vzniknuté vplyvom použitého príslušenstva a náplní iných výrobcov, rovnako ako použitím poškodeného, opotrebovaného a znečisteného príslušenstva a náplní.

- Nieje mechanicky, tepelne alebo chemicky poškodený; nemal odstránený ochranný kryt, nemá odstránene alebo zmazané štítky, poškodené blomby a skrutky alebo nieje poškodený otrasmi pádom, teplom, tekutinou (i z baterie), zlomením alebo pretrhnutím káblov, konektoru, spínača, krytu či inej časti, včetně poškodenia v priebehu prepravy od okamihu zakúpenia a odovzdania výrobku zo strany predávajúceho.

- Je používaný v súlade so zákonom, technickými normami a bezpečnostnými predpismi platnými v Slovenskej republike, tiež na vstupy výrobku je pripojené napätie odpovedajúce týmto normám a charakteru výrobku.

- Je používaný s intenzitou a v prostredí odpovedajúce prevádzke v domácnosti.

- Je používaný a čistený vodou priemernej tvrdosti (do hodnoty 3 mmol/l).

Za rozpor s kúpnuou zmluvou (§616 odst. 3 Občianskeho zákonníka) nieje firmou Isolit-Bravo, s.r.o. považované:

- Opotrebenie výrobku alebo časti výrobku spôsobené obvyklým používaním výrobku alebo časti výrobku (napr. vybitie baterie, zníženie kapacity akumulátoru, otupenie nožov, frézok a strúhadiel).

- Rozpor spôsobený iným než obvyklým používaním výrobku.

- Zmena farby výhrevných plôch alebo montážneho a izolačného materiálu v okolí výhrevných plôch, prilepení materiálu na

- Opotřebením výrobku nebo částí výrobku způsobené obvyklým používáním výrobku nebo částí výrobku (např. vybití baterie, snížení kapacity akumulátoru, otupení nožů, frézek a struhadel).
- Rozpor způsobený jiným než obvyklým používáním výrobku.
- Změna barvy topných ploch nebo montážního a izolačního materiálu v okolí topných ploch, přilepení materiálu na topné plochy, poškrábání ploch.
- Změny funkce a vzhledu způsobené usazeninami a vodním kamenem.
- Poškození skleněných a keramických částí výrobku, frézek, planžet, strihacích a řezacích nožů.
- Ukončení životnosti některých částí (IR trubice 300 hodin, akumulátory 500 nabíjecích cyklů respektive 6 měsíců, hlavice zubních kartáčků 3 měsíce, žárovky 6 měsíců).
- Zaplnění výměnných částí, které mají za úkol lapat nečistoty, jako jsou sáčky do vysavače, filtry vysavačů, filtry čističek vzduchu apod. Pokud bude mít výrobek vadu, kterou je možno rychle a bez následků odstranit, bude firma Isolit-Bravo, spol. s r.o. řešit reklamační nárok spotřebitele jejím odstraněním (opravou) nebo výměnou části výrobku. **Nárok na výměnu věci při výskytu odstranitelné vady** vzniká spotřebiteli pouze v případě, že to není vzhledem k povaze vady neúměrné. Podrobnosti reklamačního řízení stanoví platný Reklamační řád firmy Isolit-Bravo, spol. s r.o. Rozpor s kupní smlouvou způsobený jinou informací, než informací dodanou firmou Isolit-Bravo, spol. s r.o., nebude možné uznat za oprávněný důvod k reklamaci výrobku. Reklamační výrok BRAVO vyžaduje ve většině případů odborné posouzení. Spotřebiteli, který uplatní právo na záruční opravu, nevzniká nárok na díly, které mu byly vyměněny. Při odstoupení od smlouvy je

- výhrevné plochy, poškrábanie plôch.
- Zmeny funkcie a vzhľadu spôsobené usadeninami a vodným kamenom.
 - Poškodenie sklenených a keramických častí výrobku, frézok, planžet, strihacích a rezacích nožov. • Ukončenie životnosti niektorých častí (IR trubice 300 hodín, akumulátory 500 nabíjacích cyklov respektíve 6 mesiacov, hlavice zubných kartáčikov 3 mesiace, žiarovky 6 mesiacov).
 - Zaplnenie výmenných častí, ktoré majú za úlohu zachytávať nečistoty, ako sú sáčky do vysávača, filtre vysávačov, filtre čističiek vzduchu apod. Pokiaľ bude mať výrobok vadu, ktorú je možné rýchlo a bez následkov odstrániť, bude firma Isolit-Bravo, spol. s r.o. riešiť reklamačný nárok spotrebiteľa jej odstraněním (opravou) alebo výmenou časti výrobku, lebo v takom prípade odporuje povahe veci, aby bol vymenený celý výrobok (§616OZ odst. 4, smernice EU 1999/44/ES čl. 3, odst. 6, o určitých aspektoch predaja spotrebného tovaru a záruk na tento tovar). Rozpor s kúpnuou zmluvou spôsobený inou informáciou, než informáciou dodanou firmou Isolit-Bravo, spol. s r.o., nebude možné uznať za oprávněný dôvod k reklamacii výrobku. Reklamácia výrobku BRAVO vyžaduje vo väčšine prípadov odborné posúdenie. Spotrebiteľovi, ktorý uplatní právo na záručnú opravu, nevzniká nárok na diely, ktoré mu boli vymenené. Pri odstúpení od zmluvy je spotrebiteľ povinný vrátiť kompletný výrobok včetně dodaného príslušenstva, návodu, zár. listu a ochranného obalu. Záruka začína bežať od datumu prevzatia výrobku spotrebiteľom. V prípade že spotrebiteľ neprevezme opravený výrobok, alebo u výrobku nebola uznaná reklamácie, zo servisu späť do trisiatich dní od dátumu, kedy k tomu bol vyzvaný, má príslušný autorizovaný servis právo účtovať primeraný poplatok za skladovanie opraveného výrobku, prípadne po 6 mesiacoch opravený výrobok

ČESKY

spotřebitel povinen vrátit kompletní výrobek včetně dodaného příslušenství, návodu, zár. listu a ochranného obalu. Záruka začíná běžet od data převzetí výrobku spotřebitelem. V případě že spotřebitel nepřevezme opravený výrobek, nebo výrobek u něhož nebyla uznána reklamáce, ze servisu zpět do třiceti dnů od data, kdy k tomu byl vyzván, má příslušný autorizovaný servis právo účtovat přiměřený poplatek za skladování opraveného výrobku, případně po 6 měsících opravený výrobek odprodat za podmínek stanovených v aktuálním občanském zákoníku a z prodeje si uhradit své náklady na opravu a skladování. Platnost záručních podmínek od 1. 9. 2010

Servisní síť výrobků Isolit-Bravo k 1.1.2021

Firemní servis : Isolit-Bravo, spol. s r.o.
Jablonské nábřeží 305
561 64 Jablonné nad Orlicí

Tel.: 607 035 094, 607 035 0126
E-mail: servis@isolit-bravo.cz

SLOVENSKY

odpredať a z predaja si uhradiť svoje náklady na opravu a skladovanie.
Platnosť záručných podmienok od 1. 9. 2010

ZOZNAM SERVISOV k 1.1.2021

1.Bratislava,811 07, **sběrna ViVa servis**, Mýtná 17, tel. +421252491419, servis@vivaservis.sk

2. Tomášov,900 44, **ViVa servis**, 1.Mája 19, tel.+421245958855,+421905722111

3.Spišská Nová Ves, 052 01, **Villa Market s.r.o.**, Odborárov 49, 053 4421857,0907405455, villamarket.eta@villamarket.sk

Záruční list / Záručný list

Název výrobku / Názov výrobku: **Chopper Cibo**

Typ: **B-4719 /HS 905**

Výrobce: **Isolit-Bravo, spol. s r. o.**
561 64 Jablonné nad Orlicí
tel.: 607 035 131

Razítko prodejny a podpis prodavače:
Pečiatka predajne a podpis predavača:

Datum prodeje / Dátum predaja :
Reklamace / Reklamácia :

Jméno zákazníka / Meno zákazníka – adresa vč. PSČ:

Důvod reklamace / Dôvod reklamácie:

Reklamace převzatá od zákazníka dne (razítko prodejny):
Reklamácia prevzatá od zákazníka dňa (pečiatka predajne):

Reklamace odevzdaná zákazníkovi dne / Reklamácia odovzdaná zákazníkovi dňa:

Vyjádření servisu, popis opravy (razítko servisu) / Vyjadrenie servisu, popis opravy
(pečiatka servisu):

